



Højgaard Holding



MTHøjgaard

Præsentation den 24. marts 2011

» Investorpræsentation

24. marts 2011



MTHøjgaard

Vi ved hvordan

>> Indhold

Økonomien

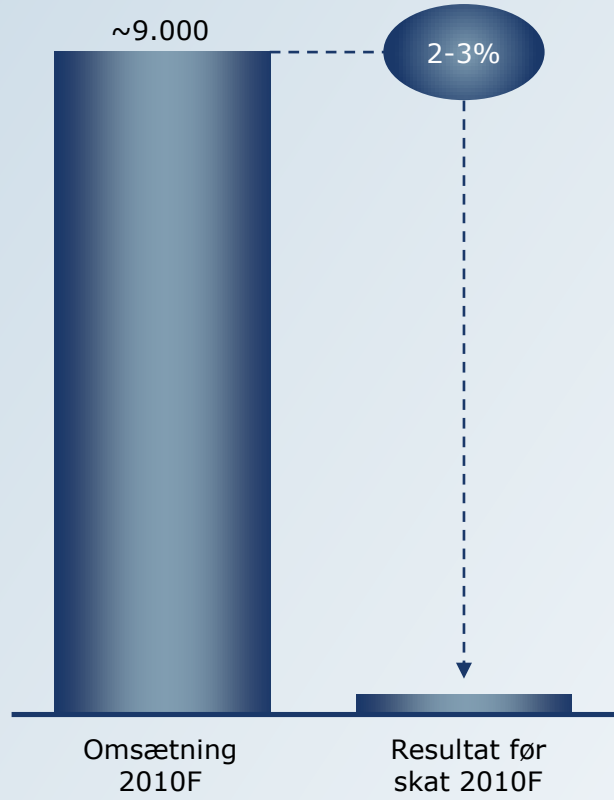
Koncernen/forretningerne – status

Rejsen/udviklingen

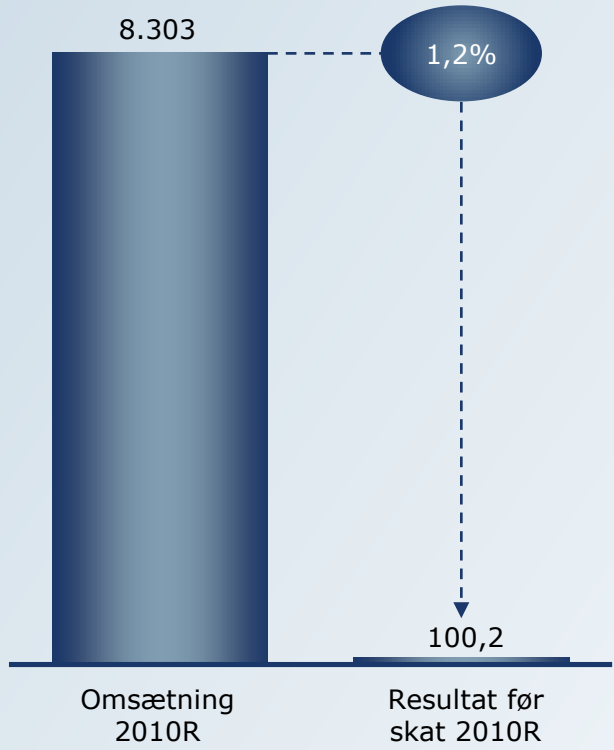
>> 2010 endte under vores målsætning

Vi vidste, at året ville blive hårdt...

Finansielle forventninger primo 2010
DKK millioner



...men året var ualmindeligt hårdt og resultatet under målet



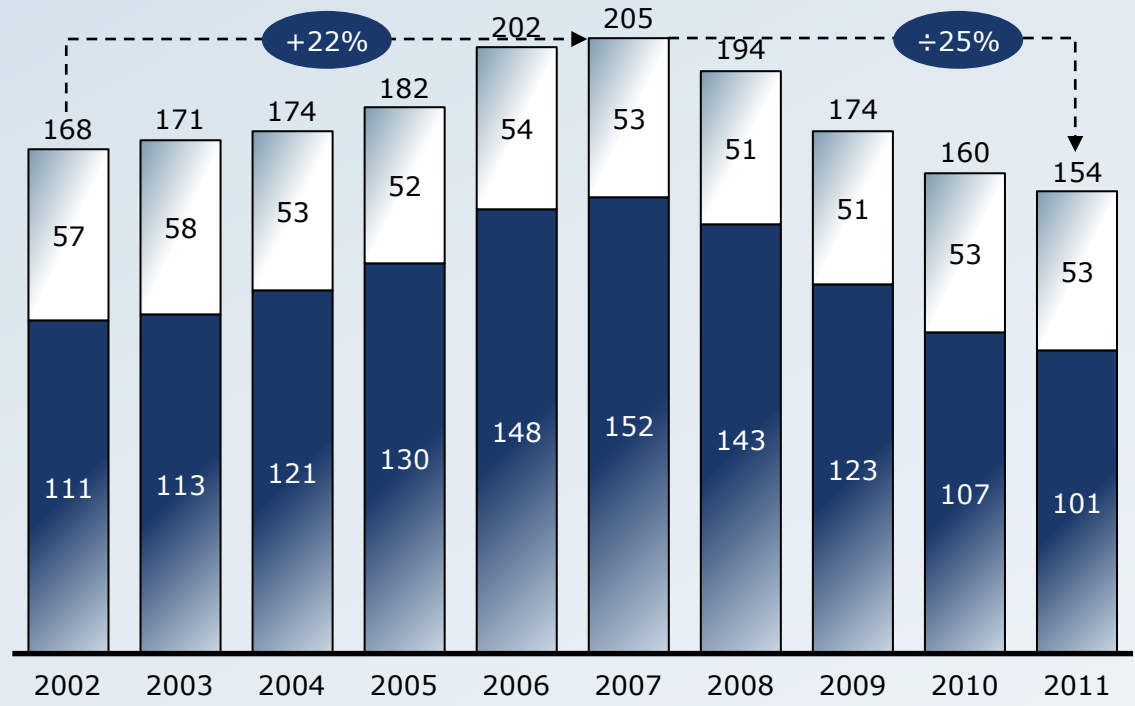
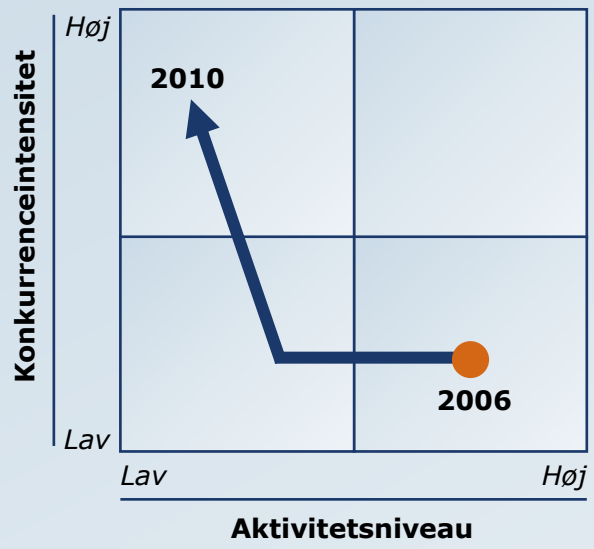
Lad os være ærlige
- vi nåede ikke vores mål i 2010

>> Resultatet er dog acceptabelt

Markedet har været behårdt – reduceret efterspørgsel, overkapacitet og u hensigtsmæssigt prispres

Det danske bygge-/ anlægsmarked
DKK millioner (2010-priser)

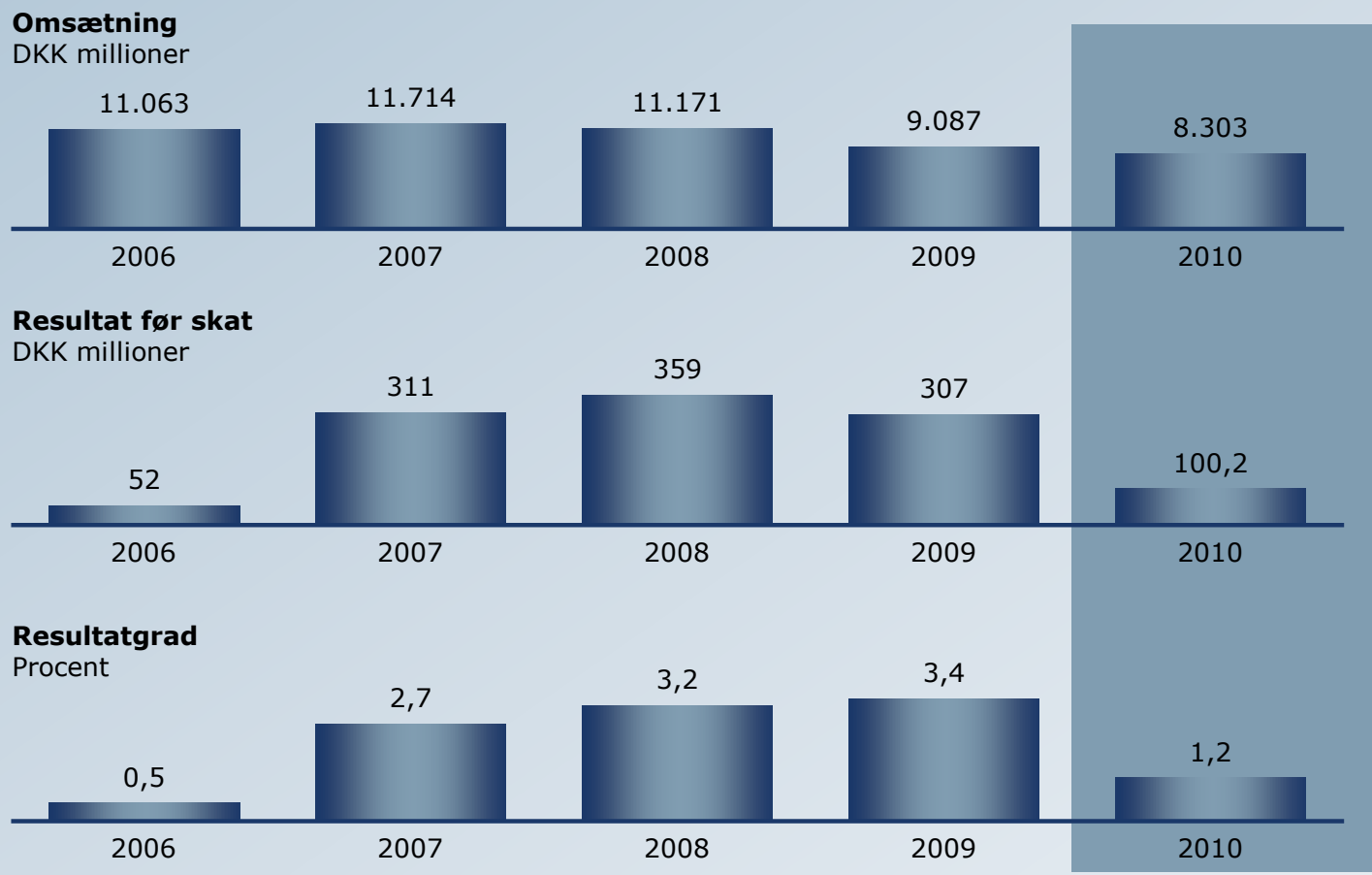
Anlæg
 Byggeri



Trods utilfredsheden gør forholdene, at resultatet er acceptabelt

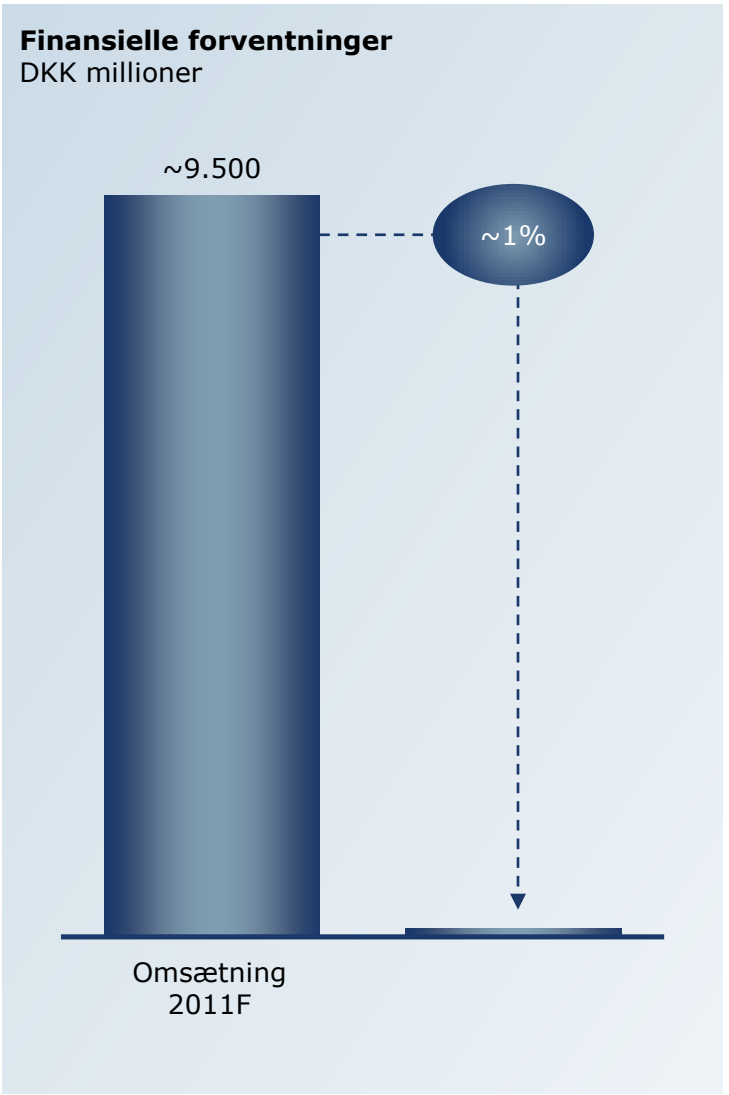
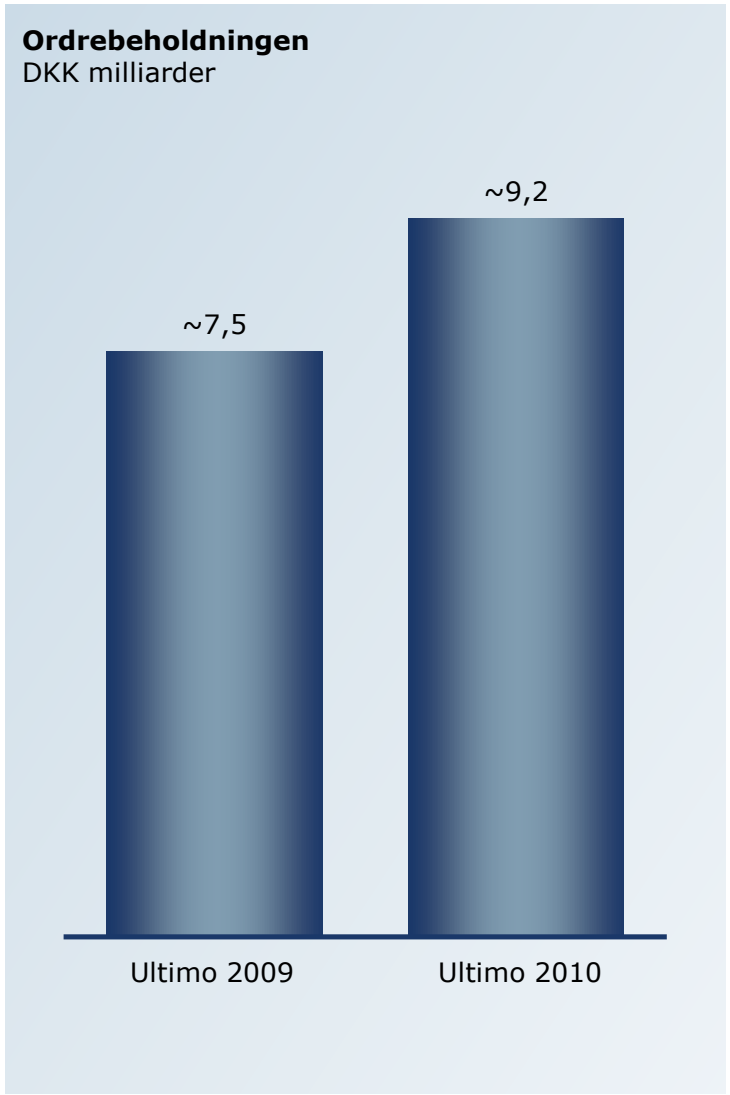
>> Den finansielle udvikling i perspektiv

Den stilfredsstillende økonomiske udvikling "lider et knæk"...



Kurven er knækket – vi skal tilbage på sporet

>> 2011 udgangspunkt og forventninger



Vi forventer et 2011 præget af samme markeds-karakteristika som 2010
→ Vi har modellen og vi kæmper for det!

» Indhold

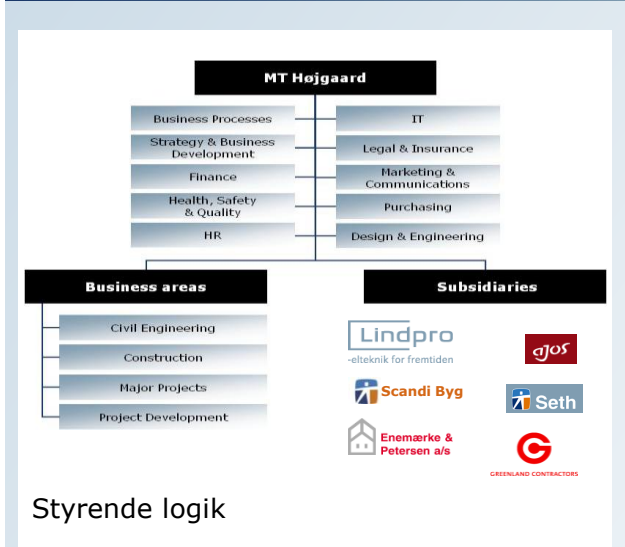
Økonomien

Koncernen/forretningerne – status

Rejsen/udviklingen

>> Koncernrammen og logikken

MT Højgaard-porteføljen

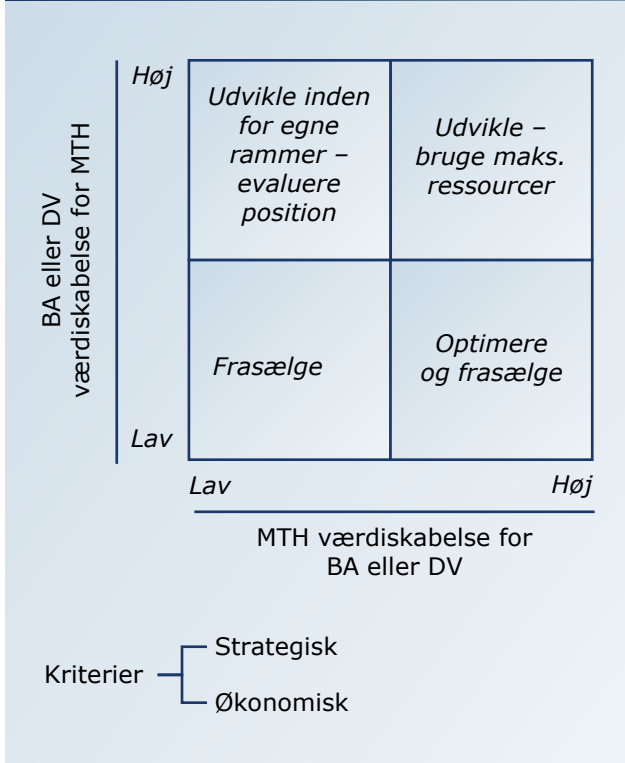


Styrende logik

- Fundamentet (kernen)
- Fuld selvstændighed
- MT Højgaard-ejerskab øger værdi

- Mest hensigtsmæssig placering i relation til udvikling
- Kontinuerligt fokus på synergiudvikling

"Bedste ejerprincip"



- Ejer kun når bedste ejer
- Kontinuerlig vurdering

Styringsprincipperne

- Veldefineret koncernlogik samt fokus på bedste ejer
- Fokus på såvel indtjening som værdiskabelse for de enkelte enheder/selskaber
- Detaljeret forståelse for alle væsentlige omsætnings- og omkostningsdrivere i de enkelte enheder/selskaber
- Respekt for enhedernes/selskabernes forskelligheder
- Selvstændige strategier for relevante enheder/selskaber
- Fokus på synergiudnyttelsen i hele porteføljen

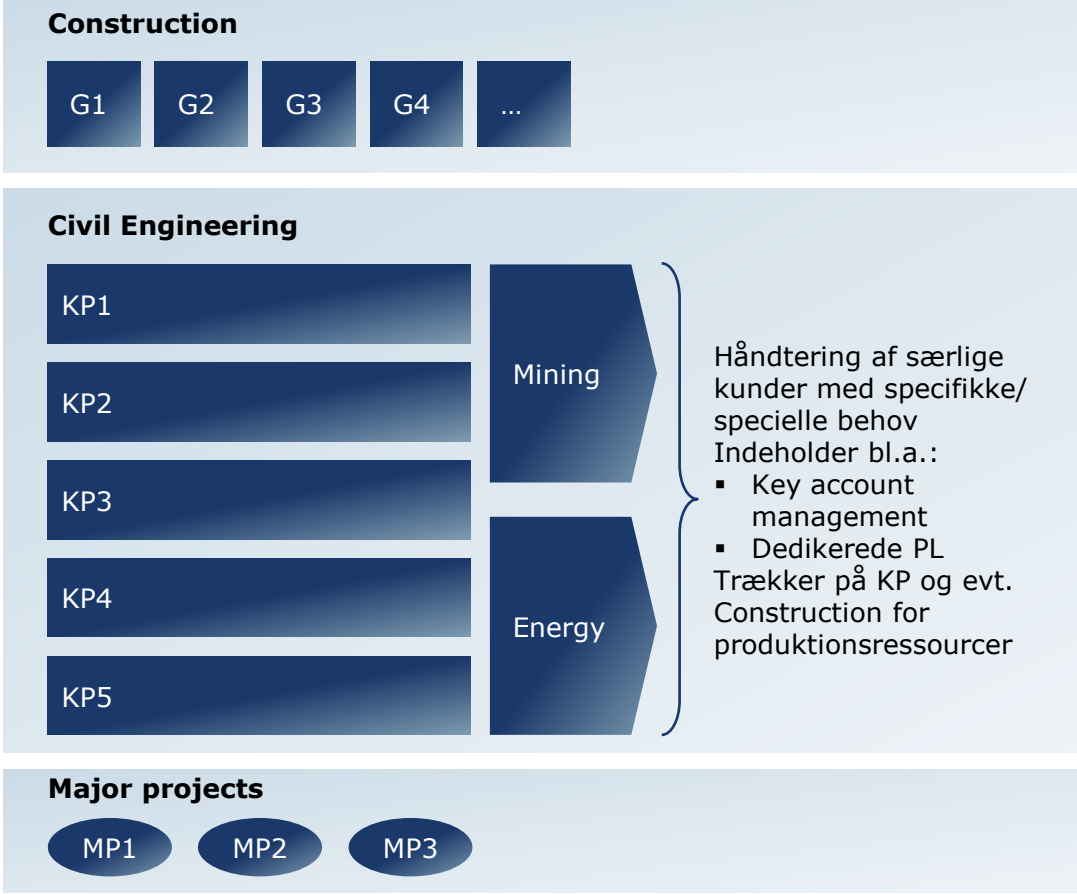
MT Højgaard styres som et porteføljeselskab



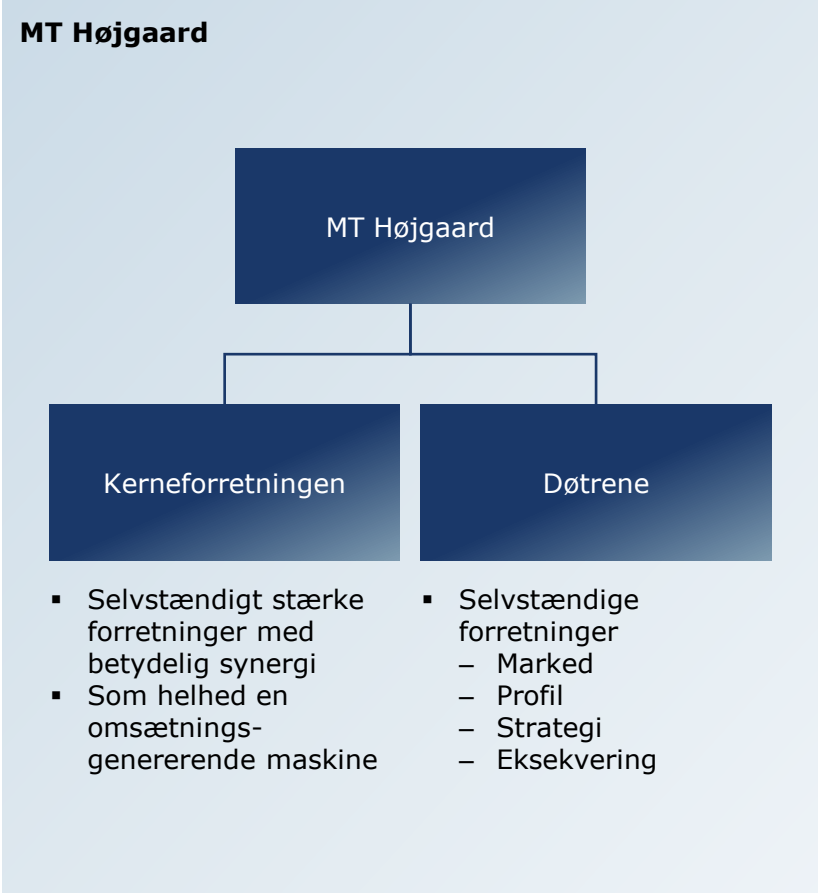
Vi ved hvordan

» MT Højgaard "Operating model"

"Operating model "for forretningsområderne

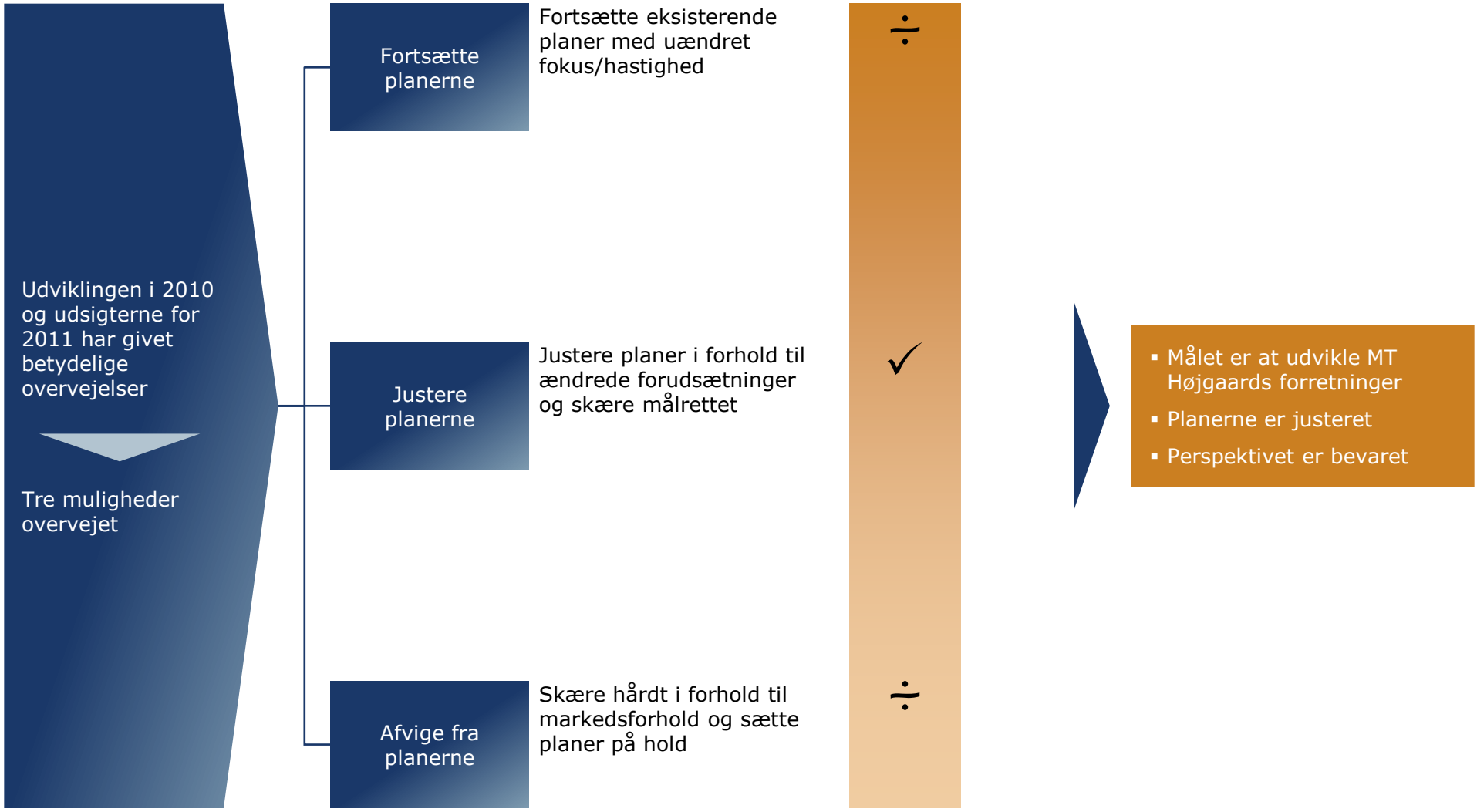


Udnyttelse af forretningsområderne



- G = Geografisk område med kontor (indland eller udland)
- KP = Kompetenceplatform, fx. vandbygning
- MP = Major project (Danmark eller udland)

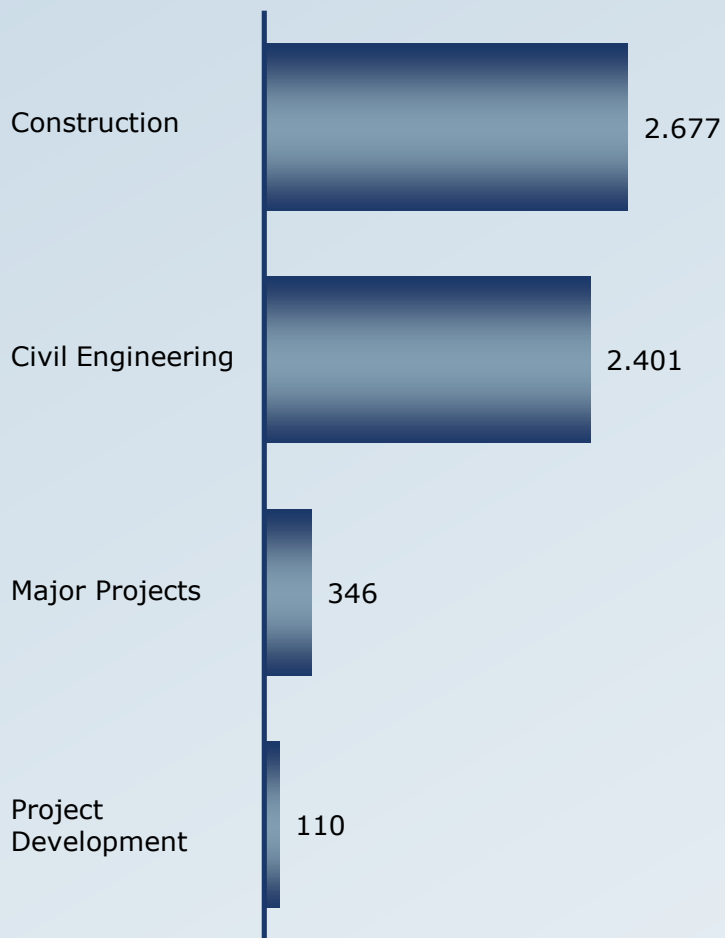
>> Overvejelser for 2011



» Retning, status og udfordring i kerneforretningen

Omsætning 2010

DKK millioner



Strategisk retning

- Bredt dansk fokus og styrkelse af modellen
 - Nordisk ekspansion
 - Drive kommercielt paradigmeskifte
 - Facility management
-
- Kompetencefokus i udvalgte regioner
 - Udbygge/styrke Offshore-position
 - Udbygge/styrke MT Højgaard Mining position
-
- Udvælges i relation til CE-strategi
 - Nøje udvælgelse
 - Pipeline-planlægning
-
- Konservativ tilgang
 - Stærk partner for kunder

Status og udfordringer

- Stigende omsætning – men meget pressede priser
 - Kapacitet i markedet tilpasses for langsomt
 - Fuldt fokus på strategi-eksekvering (paradigmeskifte og ekspansion)
-
- Stigende ordrebeholdning – eks. Anholt
 - Stadig ekstremt presset marked
 - Forsinkelser og udfordringer på enkelte projekter
 - Hastighed for strategiimplementering
-
- Metroen tabt
 - Panama afsluttes juli 2011
-
- Udviklingsmarkedet er pt. Svagt
 - Hensigtsmæssig udvikling i grundportefølje

Fastholder stram risikostyring for alle enheder

» Datterselskabsporteføljen – justeret

Bedste ejer princip

BA eller DV værdiskabelse for MTH	Høj	Udvikle inden for egne rammer – evaluere position	Udvikle – bruge maks. ressourcer
	Lav	Frasælge	Optimere og frasælge
		Lav	Høj

To selskaber har forladt porteføljen ved udgangen af 2010

MTH værdiskabelse for BA eller DV

Ejerskabet og værdiskabelsen vurderes kontinuerligt

Promecon

- Markedsmæssige fundament reduceret betydeligt
- Vanskeligt at skabe tilstrækkeligt attraktiv case for fremtidig udvikling







- Serviceforretningen frasolgt
- Resterende del af forretning nedlukket

TIMBRA

- Selvstændighed vanskeliggjort
 - Marked
 - Enkeltager
- Ny strategi i Construction Øresund

- Integreret som egenproduktions-enhed i Construction Øresund

>> Retning, status og udfordringer hos døtrene

Omsætning 2010 DKK millioner		Strategisk retning	Status og udfordringer
 Enemærke & Petersen a/s	1.026	<ul style="list-style-type: none"> ▪ Udbygge position og udvide forretningsområde 	<ul style="list-style-type: none"> ▪ Velkørende men presset marked og pressede marginer
 Lindpro -elteknik for fremtiden	891	<ul style="list-style-type: none"> ▪ Stærk position i såvel øvre som nedre marked 	<ul style="list-style-type: none"> ▪ Fokus på position ▪ Pressede marginer
 Scandi Byg	206	<ul style="list-style-type: none"> ▪ Udbygge markedslederposition og tilvalg af nye segmenter 	<ul style="list-style-type: none"> ▪ Eksekverer i henhold til plan ▪ Marginer presses af traditionelt byggeri
 gjos	185	<ul style="list-style-type: none"> ▪ Fokus på øvre marked og position ▪ Tilpasse set-up/organisation 	<ul style="list-style-type: none"> ▪ Kører, plan under implementering ▪ Meget pressede priser
 Seth	147	<ul style="list-style-type: none"> ▪ Kompetencefokus 	<ul style="list-style-type: none"> ▪ Udfordres på ordrer
 GREENLAND CONTRACTORS	400	<ul style="list-style-type: none"> ▪ Sikre maksimal kundetilfredshed 	<ul style="list-style-type: none"> ▪ Fokus på eksekvering

Fortsat selvstændig udvikling af døtrene og maksimal værdiskabelse

» Indhold

Økonomien

Koncernen/forretningerne – status

Rejsen/udviklingen

>> Vision, værdierne og retningen

Visionen

Værdierne

MT Højgaards værdier

- Samarbejde**
 - Mellem BA og DV
 - Mellem linjen og stabe
 - Med kunder og leverandører
- Respekt**
 - For koncernlogikken
 - For hinandens kompetencer og ansvarsområder
 - For kollegerne
- Professionalisme**
 - I arbejdet
 - I tilgangen
 - Over for kunder og leverandører



Resultat før skat

Højgaard Holding koncernen

<u>Mio. DKK</u>	<u>2010</u>	<u>2009</u>
MT Højgaard koncernen	54,1	165,7
Højgaard Industri A/S	13,9	14,2
<u>Højgaard Holding A/S</u>	<u>-1,5</u>	<u>3,8</u>
<u>Resultat før skat</u>	<u>66,5</u>	<u>183,7</u>



Nøgletal

Højgaard Holding koncernen

	2010	2009
Resultatgrad (før skat-margin), pct.	1,5	3,7
Egenkapitalforrentning, pct.	4,4	14,6
Resultat pr. aktie, DKK	10,1	31,7
Foreslået udbytte pr. aktie, DKK	8	10
Indre værdi pr. aktie, DKK	229	229



Forventninger til 2011

Højgaard Holding koncernen

En omsætning på ca. 5 mia. DKK

En resultatgrad (før skat-margin) i niveauet 1 %



Yderligere oplysninger om de enkelte selskaber kan ses på hjemmesiderne:

www.hojgaard.dk
www.mth.dk

Eller kontakt os på nedenstående mail-adresse:

hojgaard@hojgaard.dk
mail@mth.dk

